

Zatwierdzam do realizacji stałą organizację ruchu
w całości/ w części bez zmian/ po wprowadzeniu zmian.
Niniejszą organizację ruchu należy wprowadzić do dnia 31.12.23

Termin wprowadzenia organizacji ruchu należy zgłosić co najmniej
na 7 dni przed wprowadzeniem organizacji ruchu do:

Departamentu Nieruchomości i Infrastruktury
03-472 Warszawa, ul. B. Brechta 3

Do wprowadzenia niniejszej organizacji
ruchu należy zastosować znaki:

Pionowe: - wielkość SREDNIA

- typ folii T II

Poziome: cienkowarstwowe / grubowarstwowe
żółte / białe

Z up. Marszałka Województwa

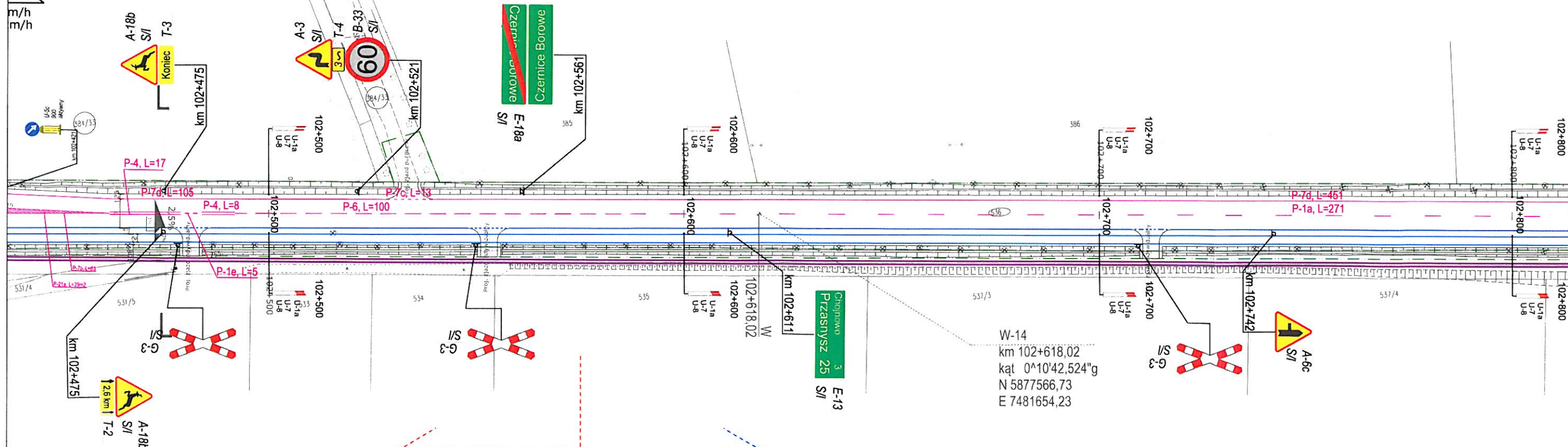
6.2.2022

Marek Słarski
Zastępca Dyrektora Departamentu
Nieruchomości i Infrastruktury
ds. Transportu Drogowego

W ramach oddzielnego opracowania Początek opracowania

ODC. I DW544
km 102+575,00

ZRID II ZRID III



W ramach oddzielnego opracowania Początek opracowania

Znaki G-3 nie pozostają w utrzymaniu MZDW

Uwaga: Dla znaków ustawionych w chodniku oraz przy
ścieżce rowerowej, ścieżce pieszo-rowerowej, należy
zachować skrajnię pionową wynoszącą min. 2,5 m.
Skrajnia pozioma dla znaków ustawionych przy ścieżce
rowerowej, ścieżce pieszo-rowerowej, wynosi min. 0,2 m.

OBIEKT	droga wojewódzka klasy G "główna"	SKALA:	1 : 1000
LOKALIZACJA	DW 544 odc. I km 102+575 - 106+750 pow. przasnyski, woj. mazowieckie	BRANŻA:	DROGOWA
TEMAT	ROZBUDOWA DROGI WOJEWÓDZKIEJ NR 544 MŁAWA-PRZASNYSZ - OSTROŁĘKA PROWADZĄCEJ DO TERENÓW INWESTYCYJNYCH PRZASNYSKIEJ STREFY GOSPODARCZEJ W SIERAKOWIE	NR. RYS.	2.19
STADIUM	PROJEKT STAŁEJ ORGANIZACJI RUCHU		
NAZWA RYS.	PLAN SYTUACYJNY		
BIAŁYSTOK 06.2022 r.			